

みやけ工務店の家づくり

最適価格でお届け！



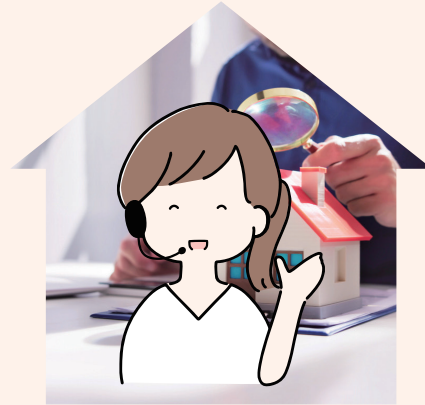
40年間追求し続けている
高品質なお家を、
無駄なコストの削減により
最適価格で提供

明快な仕様・価格！



標準仕様やお見積りを
具体的にお伝えすることで、
不安を感じない
安心・安全な家づくりが可能

住んでからもサポート！



最長60年の躯体保証や
定期点検だけでなく、
住み始めてからの不安や
ご相談も大歓迎



完成見学会

8/17 土
～30 土

in興南町

予約制

10:00～17:00

詳しくはこちら

開放感抜群の
「アイランドキッチン」！？国が推奨する
「ZEH基準」をクリア！？老後も安心
バリアフリーな「平屋」！？空気がキレイになる
第一換気の「澄家」！？鳥取県が定める基準
NE-STの「TG-2」住宅！？

体感で違いが分かる！
住み心地抜群の超高性能住宅！
徹底的に高気密・高断熱にこだわりたい方にオススメ。
UA値 0.34以下
坪単価 56.5万円



弊社1番人気！
高性能のお家をコスパ良く実現したい方にオススメ。
次世代型の省エネ住宅ならコレ！
UA値 0.48以下
坪単価 50万円



断熱性や遮熱性をグレードアップ！
夏も冬も快適に過ごしたい方にオススメ。
UA値 0.6以下
坪単価 47.5万円



憧れのマイホームをお求めやすく！
こだわりの詰まったお家を低価格で
実現したい方にオススメ。
UA値 0.6以下
坪単価 45万円



夢をカタチに

全棟完全自由設計
みやけ工務店が実現するゆとりある住まい

住宅のことならおまかせください

株式会社みやけ工務店

鳥取県鳥取市南安長一丁目3番9号

お問合せはこちら

0120-24-6072

<https://miyake-web.com/>

ホームページ



低価格 高性能

なのに

限界に挑戦し続けるみやけ工務店の家づくり

完全フルオーダー



happiness
KANATA

カナタ

UA値0.34(W/m²・K)以下 坪単価56.5万円
T-G2仕様

充実の商品LINE UP

2023年度
NE-ST
申請棟数 No.1
※日刊 建設工業新聞 2024年7月4日掲載

happiness
NOZOMI

ノゾミ

UA値0.48(W/m²・K)以下 坪単価50.0万円
T-G1仕様



happiness
HARUKA

ハルカ

UA値0.60(W/m²・K)以下 坪単価47.5万円
ZEH仕様

明快な仕様
商品詳細比較表



組合せ自由
選べる住宅設備



最長60年
充実の保証内容



まずは

他社の見積り・プラン

をご持参ください

その場で、契約レベルの見積りをお出しします



ハピネスホーム
株式会社 みやけ工務店

株式会社三宅工務店
〒680-0914
鳥取市南安長1丁目3番9号



0120-24-6072

HPはこちら



残り2区画/ハピネスタウン 重箱公園II 15号地



751.64万円

土地面積：115.58㎡/34.96坪

●所在地：鳥取県鳥取市浜坂●土地面積：公簿115.58㎡(34.96坪)●地目：宅地●都市計画：市街化区域●用途地域：第一種中高層住居専用地域●建蔽率：60%●容積率：200%●最適用途：住宅用地●私道：なし●接道：南東側6.0m公道●価格：751.64万円●現況：更地●権利：所有権●引渡時期：相談●引渡条件：建築条件付き(請負契約期間3ヶ月)●取引態様：売主●総区画数：50区画●販売区画：1区画●国土法届出：不要

浜坂小学校
中ノ郷中学校

残り1区画/ハピネスタウン 安長分譲地III 8号地



城北小学校
北中学校

904.04万円

土地面積：137.12㎡/41.48坪

●所在地：鳥取県鳥取市安長●土地面積：実測137.12㎡(41.48坪)●地目：田●都市計画：市街化区域●用途地域：準工業地域●建蔽率：60%●容積率：200%●最適用途：住宅用地●私道：なし●接道：南側6.0m公道●価格：904.04万円●現況：更地●権利：所有権●引渡時期：相談●引渡条件：建築条件付き(請負契約期間3ヶ月)●法令上の制限：特別用途地域(大規模集客施設用途制限地区)●取引態様：売主●総区画数：17区画●販売区画：1区画●国土法届出：不要

この土地に注文住宅を建てたとしたら？

施工面積
30.05坪

- 鳥取県エネNE-ST T-G1
- 耐震等級 3相当
- 良好地盤の為改良工事不要

2.680万円

(諸経費別途)

別途
補助金
ももらえる

この土地に注文住宅を建てたとしたら？

施工面積
32.56坪

- 鳥取県エネNE-ST T-G1
- 耐震等級 3相当
- 地盤改良工事費用込み

3.050万円

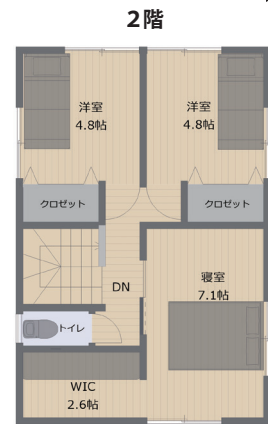
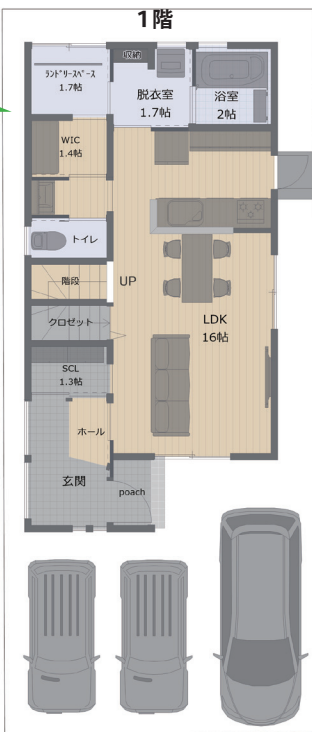
(諸経費別途)

別途
補助金
ももらえる！

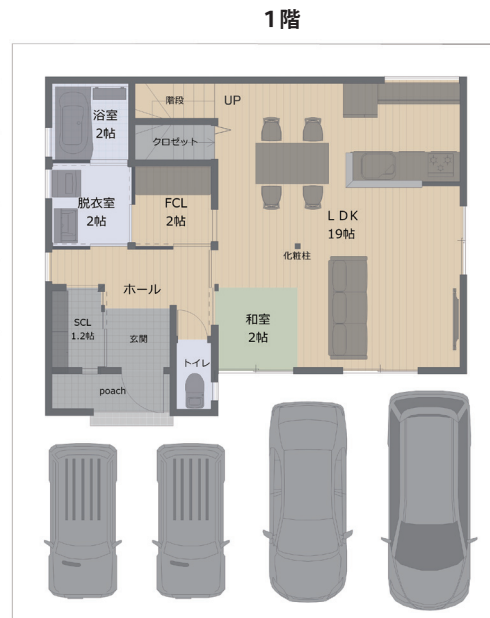
おすすめポイント

- 空調機器が無くても室内温度10度以上を維持！
- 鳥取県NE-ST T-G1相当の高断熱をお求めやすい価格にて設定！
- 気密もバッチリ！平均C値0.51！
- 駐車スペース3台可能！
- 家事のしやすい回遊動線！
- 建売住宅ではないフルオーダー設計！

※掲載プランは一例です。



この完全フルオーダーで価格!?



おすすめポイント

- 人気沸騰中の北中校区でお探しの方必見！！
- 鳥取県NE-ST T-G1相当の高断熱をお求めやすい価格にて設定！
- シューズクロークファミリークローゼットなど収納多数！
- 気密もバッチリ！平均C値0.51！
- 駐車スペース4台可能！
- 建売住宅ではないフルオーダー設計！

※掲載プランは一例です。



※外観・間取り・仕様・価格は一例です。完全自由設計で建築して頂けます。詳しくはお問合せください。



Happiness
株式会社 みやけ工務店

夢をカタチに。Shape.

三宅 大輔
株式会社みやけ工務店
代表取締役社長

三宅工務店 二代目社長 三宅大輔さんに聞く

トリスマ

三宅社長

この度は社長就任おめでとうございます。
社長に就任した今のお気持ちをお聞かせ下さい。

ありがとうございます。責任の重さを感じつつも、長年地域に根ざして家づくりを続けてきた三宅工務店の姿勢を、しっかり受け継いでいきたいと思っています。今まで以上に、ひとつひとつのご家族に丁寧に寄り添い、安心と満足をお届けできるよう努めてまいります。

建築の経験は外部でも積まれていたと伺いました。どんな仕事をされてきたのですか？

はい、大手建設会社にて現場監督として、さらに他の建築会社では設計にも関わらせていただきました。現場での経験は図面と実際の施工のズレを体感できる貴重な時間でしたし、設計においても「机上の理想」と「現場のリアル」を両方学べたことは大きな財産になっています。

三宅工務店に戻ってからは、どのような仕事をされてきたのですか？

お客様への初期対応から設計提案まで、お客様との打合せに一貫して携わることが多いです。要望をヒアリングしながら、性能やコスト、暮らしやすさをどうバランスよく設計に落とし込むか、毎日が挑戦であり楽しみです。

社長として掲げる、これからの三宅工務店のビジョンを教えてください。

「檜(ひのき)のぬくもりと確かな性能」を軸に、家づくりの本質を大切にしながら提案を続けていきます。そのうえで、暮らし方に合わせた柔軟な設計提案や、若い世代でも手の届く価格帯での満足できる住まいをもっと広げていきたいと思っています。

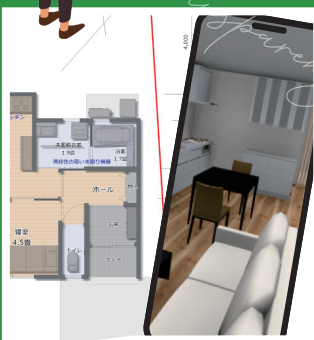
今後家を建てる方へメッセージをお願いします。

家づくりは、大きな期待と不安が入り混じるイベントだと思います。だからこそ、私たちは「話しやすさ」「誠実さ」「正直さ」を大切に、真摯に向き合っていきたいと思っています。お気軽にご相談いただければ嬉しいです！

みやけ工務店の充実の家づくり

明瞭性

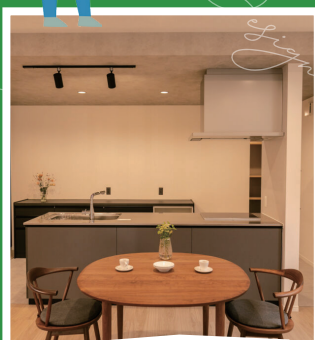
分かりにくい間取りも
3Dで一目瞭然！
家で見られるのも嬉しい！



プラン提案時には
自分のスマホで外観
内観が3Dで確認できる！

意匠性

自分好みのデザインに
カスタマイズ自由自在！



完全自由設計で、
どんな要望も
叶えられる！

高性能

実は省エネ性能も
ハイスペック！
予算に応じて選べる商品！

パピネスシリーズ 標準仕様一覧表 (標準断熱等級)			
項目	標準仕様	オプション	備考
基礎断熱	標準仕様	オプション	
外壁断熱	標準仕様	オプション	
屋根断熱	標準仕様	オプション	
床断熱	標準仕様	オプション	
窓断熱	標準仕様	オプション	
換気システム	標準仕様	オプション	
給排水設備	標準仕様	オプション	
電気設備	標準仕様	オプション	
空調設備	標準仕様	オプション	
照明設備	標準仕様	オプション	
キッチン設備	標準仕様	オプション	
バスルーム設備	標準仕様	オプション	
トイレ設備	標準仕様	オプション	
洗面設備	標準仕様	オプション	
玄関設備	標準仕様	オプション	
その他	標準仕様	オプション	

性能ごとに選べる商品
をご用意！全ての仕様が
HPで公開してるから安心！

低価格

低価格なのに
標準装備が充実！
保証も60年！

パピネスシリーズ 標準仕様一覧表 (標準断熱等級)			
項目	標準仕様	オプション	備考
基礎断熱	標準仕様	オプション	
外壁断熱	標準仕様	オプション	
屋根断熱	標準仕様	オプション	
床断熱	標準仕様	オプション	
窓断熱	標準仕様	オプション	
換気システム	標準仕様	オプション	
給排水設備	標準仕様	オプション	
電気設備	標準仕様	オプション	
空調設備	標準仕様	オプション	
照明設備	標準仕様	オプション	
キッチン設備	標準仕様	オプション	
バスルーム設備	標準仕様	オプション	
トイレ設備	標準仕様	オプション	
洗面設備	標準仕様	オプション	
玄関設備	標準仕様	オプション	
その他	標準仕様	オプション	

長年の実績と独自の
仕入れルートで驚きの
低価格を実現！

Happiness
株式会社 みやけ工務店株式会社みやけ工務店
鳥取市南安長1丁目3-9
☎ 0120-24-6072

予約はこちら



Instagram



標準仕様



コスパも性能も妥協しない。「選べる5つの家」で自分にぴったりが見つかる

ト み ト み ト み ト み ト
 みやけ工務店さんはHPで、性能仕様や坪単価までしっかり公開されていて、透明性の高い家づくりをされていますよね。
 トリスマでご紹介したお客様からも、「話が早くて安心できる」とか「最初の段階で予算感が見えるから決めやすい」といった声をよくいただいています。
 み ありがとうございます。やはり家づくりは分かりにくい、というイメージがある方が多いので、できる限り情報はオープンにしています。うちは「選べる商品スタイル」が特徴で、ベースとなるプランを最初から明確に用意しています。中でも一番人気は、NOZOMI（ノゾミ）ですね。
 ト 弊社からご紹介したお客様にもすごく好評です。性能の高さと価格のバランスが絶妙で、「この価格で制震装置が標準なの？」って驚かれる方も多いです。
 み 「GVAII」という制震材も標準で搭載していて、断熱・気密性能も非常に優秀。UA値が0.46以下、平均C値の0.51という高水準を保ちながら、コストパフォーマンスに優れた住まいになっています。
 ト とにかくバランスがいいのがNOZOMIの魅力です。
 み 「性能も大事だけど価格も抑えたい」というご家庭には、まさにNOZOMIがピッタリなんです。一方で、性能や仕様をもっと段階上げた方には「KANATA（カナタ）」という商品もありますよね。
 ト はい。KANATAはNOZOMIよりも仕様のグレードが高く、ZEH水準や長期優良住宅にもスムーズに対応できるよう設計されています。見た目のデザイン性や、断熱・気密性能の底上げを図りたい方には特にオススメです。とはいえ、こちらにもコストはしっかり抑えていますよ。
 み 「HARUKA（ハルカ）」も、ですね。価格と性能のちょうど中間というか、高すぎず・低すぎずで、選びやすい印象があります。
 ト おっしゃる通りです。HARUKAはちょうどいい家をテーマにいて、必要な性能はきちんと押さえつつ、価格をなるべく抑えた設計になっています。初めての家づくりで、これを選べばいいかな、という方にもおすすめです。しやすいい商品です。
 み 三宅工務店さんの良さって、どの商品を選んでも「ムダがない」というところだと思っんです。余計なオプションが最初から入りすぎてなくて、したいことだけ足していけるのが、すごく今の時代に合ってますよね。
 ト うちは基本的に積み上げ式の考え方で、最初から「2階」にするのではなく、お客様の暮らしに本当に必要なものを一緒に考えながら足していくスタイルです。
 み その分、納得感が高くなりますし、「これでよかった」と思っていただける家になるんじゃないかと思っています。
 ト あと、間取り提案のときにスマホで見られる3Dデータを送ってくださるのも、すごく分かりやすいと評判です！
 み 3Dで確認できる「VR」の部屋の広さ感とか、とか「キッチンからの動線」ってどうだろう、といった具体的なイメージがしやすいから、からね。間取りやデザインも、目に見える形で、一緒に確認できるというのは、安心感にもつながっていると思います。
 ト 選べる、分かる、納得できる。みやけ工務店さんの家づくりが今の時代にフィットしているというのは、本当にお客様からの声でも実感しています。

SAKURA
 サクラ
 本体価格
 1,620万円～
 （36坪）
 憧れのマイホームをお求めやすく。

HARUKA
 ハルカ
 本体価格
 1,710万円～
 （36坪）
 暮らしの質にこだわったやさしい選択

NOZOMI
 ノゾミ
 本体価格
 1,800万円～
 （36坪）
 GVAII 標準搭載
 高性能なのに、お手頃。家族の“のぞみ”を叶える家

KANATA
 カナタ
 本体価格
 2,034万円～
 （36坪）
 GVAII 標準搭載
 住み心地抜群。高断熱・高気密でずっと快適

HIRAYA
 ヒラヤ
 本体価格
 2,038万円～
 （36坪）
 みやけ工務店が辿り着いた、暮らしの最適解。

Happiness 株式会社 みやけ工務店
 株式会社三宅工務店
 〒680-0914
 鳥取市南安長1丁目3番9号
 フリーダイヤル:0120-24-6072
 代表:0857-24-6027 FAX:0857-21-0086
 QRコードとInstagramのアイコン

TORISUMA トリスマ
 家づくりをもっと楽に、確実に。
 相談無料 提携35社 公平中立
 LINE QRコード 予約



Happiness 株式会社 みやけ工務店
 C値 1.0 (cil/m) 以下
 UA値 0.46 (W/m²・K) 以下
 耐震等級 3相当
 NOZOMI 平均0.51 (cil/m)
 KANATA 平均0.28 (cil/m)
 HARUKA ハルカ
 NOZOMI ノゾミ
 KANATA カナタ
 国省エネ基準
 ZEH T-G1 T-G2 T-G3
 基準の説明
 2025年義務化基準
 2030年義務化基準
 冷暖房費を抑えるのに必要な最低限のレベル
 経済的で快適に生活できるレベル
 優れた快適性を有する最高レベル
 断熱性能UA値 0.87 0.60 0.48 0.34 0.23
 気密性能C値 1.0 1.0 1.0
 冷暖房費削減率 0% 約10%削減 約30%削減 約50%削減 約70%削減
 “手間を惜しまない”からこそ生まれる安心

ト み ト み ト み ト
 みやけ工務店さんのホームページが新しくなりましたね。家づくりは贅沢品じゃない、という言葉が印象的でしたが、そこに込めた想いから伺ってもよさそうですね。
 ト はい。家づくりって、この頃の物価高の影響もあって、「高くって贅沢なもの」というイメージがあると思うんです。でも私たちはそうじゃなくて、「現実的でちゃんと手が届くもの」であってほしいと考えています。
 ト 家って夢だけじゃなく、日常の場所でもあるので、ムリせず、でも妥協せずに「ちょうどいい暮らし」を叶える。そんな家を届けたいですね。
 ト 価格の透明性や、無理のない提案という部分にも、その考え方が表れているんですね。
 ト そうですね。お客様にとって、わかりやすく安心できる」というのはすごく大事だと思っています。だから、坪単価も含めて仕様はすべてHPで公開していますし、プラン提案も回数無制限で、納得いくまでご提案しています。
 ト もちろん、土地探しや資金計画のご相談も大歓迎です。
 ト 「希望通りにできますよ」と言っていて終わっちゃなくて、その先のことまで一緒に考えてくれるのも、みやけ工務店さんの魅力ですね。
 み ありがとうございます。こういう家にしたい、というご希望を、そのまま受け入れるのではなく、「それで本当に快適に暮らせるか」「将来的に困ることはないか」といったところまで、一緒に考えてもらうのが私たちのスタイルです。メリットもデメリットも正直にお伝えして、「それならこういう方法もありますよ」と新しい提案をする、それが、後悔しない家づくりにつながると思っています。
 ト みやけ工務店さんは、家そのものの性能だけでなく、鳥取の暮らしや気候を考えた家づくりという点も強みです。ね。
 ト そうですね。鳥取は夏は暑くて湿気が多く、冬は雪と冷え込みがある。だからこそ、断熱・気密・耐震のバランスはとても重要です。
 ト 弊社の家は「とっとり健康省エネ住宅（省エネT-G1）」に対応していますし、グリーン住宅支援事業やNPOにも対応。お客様の状況に応じて補助金の活用もしっかりサポートしています。
 ト 性能はもちろん、「子育て世帯」「共働き世帯」「ランニングコストを抑えたい人」など、いろんなニーズに応えられる設計なんです。
 ト まさにそうですね。「価格は抑えたいけど、性能や快適さも大事」「家族の健康を考えて、空気の質にもこだわりたい」といった声はとても多いです。
 ト 私たちは「選ばれる家」ではなく、「選べる家」を用意すること、ひとりひとりの暮らしにぴったり寄り添った家づくりをしていきたいと思っています。
 ト 最後にこれから家づくりを考える方へメッセージをお願いします。
 み 家づくりって、楽しみでもある反面、不安や迷いもたくさんあると思います。でも大丈夫です。ひとつずつ丁寧に話し合っって、一緒に考えていけば、きっと「自分たちらしい家」が見えてきます。
 ト わからないこと、決まっていなくて、があっても、まずは気軽に相談してみてください。みやけ工務店は正直に、まっすぐに、そしてムリのない提案をお約束します。
 ト 手の届く価格で、安心できる住まいを。私たちと一緒に、「ちょうどいい暮らし」見つけていきましょ。

TORISUMA PRESENTS
 住宅会社の魅力
 を発信！
 INTERVIEW NO.11
 各住宅会社の担当者様にインタビュー。第11回の今回は、鳥取市に本社を構える「株式会社みやけ工務店」さん。
 昭和57年の創業以来、「家は、誰の手にも届くものであるべきだ」という想いで、地域密着で鳥取の家づくりを丁寧に、誠実に続けてきた工務店さんです。この度、先代の社長からその想いを受け継ぎ新たに社長に就任された三宅大輔社長にお話を伺いました。
 誠実な家づくり
 妥協しない
 無理しない
 代表取締役社長 三宅大輔 DAISUKE MIYAKE

代表取締役社長 三宅大輔 DAISUKE MIYAKE
 1994年～(株)三宅工務店
 2005年～(株)栗山組
 2008年～プランニングホーム倉吉(現ウッズカンパニー)
 2014年～(株)三宅工務店
 お客様のご要望やご予算に応じて、最適なプランとお見積もりをご提案いたします。建築士としてプラン作成を行い、現場監督経験10年以上の知見を活かして施工のアドバイスも可能です。積算や不動産業務にも対応できる、建築全般に精通したオールラウンダーです。どうぞお気軽にご相談ください(^^)

価格も暮らしも手の届く選択を。

ムリしない、妥協しない、誠実な家づくり



明
瞭
性

×

意
匠
性

×

高
性
能

×

低
価
格

分
か
り
に
く
い
間
取
り
も
3Dで一目瞭然！
家で見られるのも嬉しい！

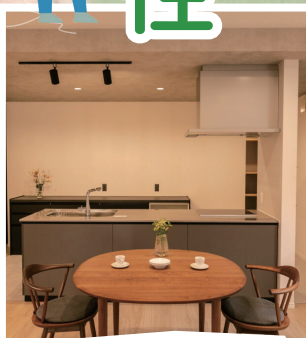
自
分
好
み
の
デ
ザ
イ
ン
に
カ
ス
タ
マ
イ
ズ
自
由
自
在
！

実
は
省
エ
ネ
ジ
ー
を
ハ
イ
ス
ベ
ッ
ク
！
予
算
に
応
じ
て
選
ぶ
る
商
品
！

低
価
格
の
に
標
準
装
備
が
充
実
！
保
証
も
60年！



プラン提案時には
自分のスマホで外観
内観が3Dで確認できる！



完全自由設計で、
どんな要望も
叶えられる！

性能ごとに選べる商品
をご用意！全ての仕様を
HPで公開してるから安心！



長年の実績と独自の
仕入れルートで驚きの
低価格を実現！



ムリ しない、妥協 しない、

誠実 な家づくり

Happiness ハピネスシリーズ
株式会社 みやけ工務店

20畳LDKと吹き抜けリビング

完成見学会

Exclusive Home Tour

10/18 SAT - 26 SUN

10:00-17:00

鳥取市青葉町

4LDK 延床面積37.47坪

約20帖の広々した
空間+吹抜けで
開放感のあるLDK普段はLDKの一部
扉を閉めたら独立
して使える和室キッチン-ユーティリティ
-ファミクロ-リビングと
繋がる回遊動線最初は広間として
将来的に区切って
使える子ども部屋

MIYAKE KOMUTEN YASUNAG MODEL HOUSE GAGRAND OPEN

来春GW公開予定 安長モデルハウス

高断熱・高気密
でずっと快適。

KANATA

UA値 0.34 W/㎡K C値 0.30 W/㎡K～

2,500 断熱等級 6
万円台

補助金 110万円 対象



第一種換気「澄家」



オール樹脂トリプルサッシ



制振装置GVA II 標準装備

KANATA標準装備 Special Equipment

オール樹脂トリプルサッシ



第一種換気sumika



高性能制振材GVA II



壁・天井断熱材



基礎断熱カネライトフォーム100mm



桁上断熱Z1ボード



こんな方にオススメ

- ✓ 高断熱・高気密の住まいを手頃な価格で手に入れたい方
- ✓ 冬の寒さや夏の暑さに悩またくない方
- ✓ 光熱費を抑えて賢く省エネしたい方
- ✓ 地震の揺れに強い家で家族の安全を守りたい方
- ✓ 自由設計で自分らしい間取りを叶えたい方
- ✓ 長期保証やアフターサービスも安心したい方
- ✓ 子育て世代で健康に配慮した家づくりを望む方

